

脱炭素先行地域 進捗状況報告票

提案者名	福岡県うきは市
共同提案者名	ランドブレイン株式会社、西鉄自然電力合同会社、西日本プラント工業株式会社、中山リサイクル産業株式会社、九州電力株式会社福岡支店、JFEエンジニアリング株式会社、自然電力株式会社、一般社団法人うきは観光みらいづくり公社、うきはの里株式会社、うきは市商工会
対象年度	令和5年度

<総論>

1. 令和5年度における計画の変更箇所について

2. 今後の計画の変更可能性、今後の展開について
令和6年度からの事業開始に向け、令和6年2月9日に官民連携の地域エネルギー会社となる「株式会社カゼノネ」を設立した。（共同提案者でもある民間事業者4社を中心に、本市も出資参画） この会社を核として再エネ設備の導入や再エネ電気の供給などを推進していく。

3. 評価委員からの講評（選定時、年度フォローアップ）に対する対応状況
サステナフルーツ（仮称）については、農水省のオーガニックビレッジ事業では、環境配慮型の農法「農業資材等の脱炭素化」を行い、環境省の脱炭素先行地域交付金では、化石燃料由来のエネルギー消費を抑えることなど「プロセス等の脱炭素化」を行うこととしている。これらの取組みにより生産された農作物であることを表示するシール等を貼り販売することを想定しており、これらの取組みを実施する生産者から、取組み内容を記載した使用届出を市等管理者に提出いただくことで使用を認めるスキームを考えている。道の駅うきはやエフコープ生活協同組合の店舗に専用売り場を設け販売し、専用のジャンコードを付して売上を調べ、脱炭素化価値を測定していく予定である 各需要家との合意形成については、随時説明会等を実施中である。こまめに集落等を回り、取組みに対するメリットをしっかりと説明することで、早期の設備導入等につなげていく。 道の駅うきはを起点とした観光農園までのツアー移動ツール、生物多様性保全エリアにおけるネイチャーポジティブラーニングツアーの移動学習ツールとして、グリーンスローモビリティや超小型EV（C-PODを想定）を活用することとしている。これについては、市役所内関係部署等との庁内キックオフは完了しており、道の駅うきは、観光みらいづくり公社、小塩地区自治協（生物多様性保全エリア）等を交えて具体的ルートや、両ツアー間でのモビリティ協調運用等について検討していく予定である。 公共と民需の取組みについては、公共を民間事業者提案制度採択事業者が中心となって担い、民需をうきは地域脱炭素コンソーシアムを新たに構築して取組みを進めていく予定である。本年2月に設立した官民連携の地域エネルギー会社（株式会社カゼノネ）が、このコンソーシアムと業務提携を行う形で取組みを推進していく。



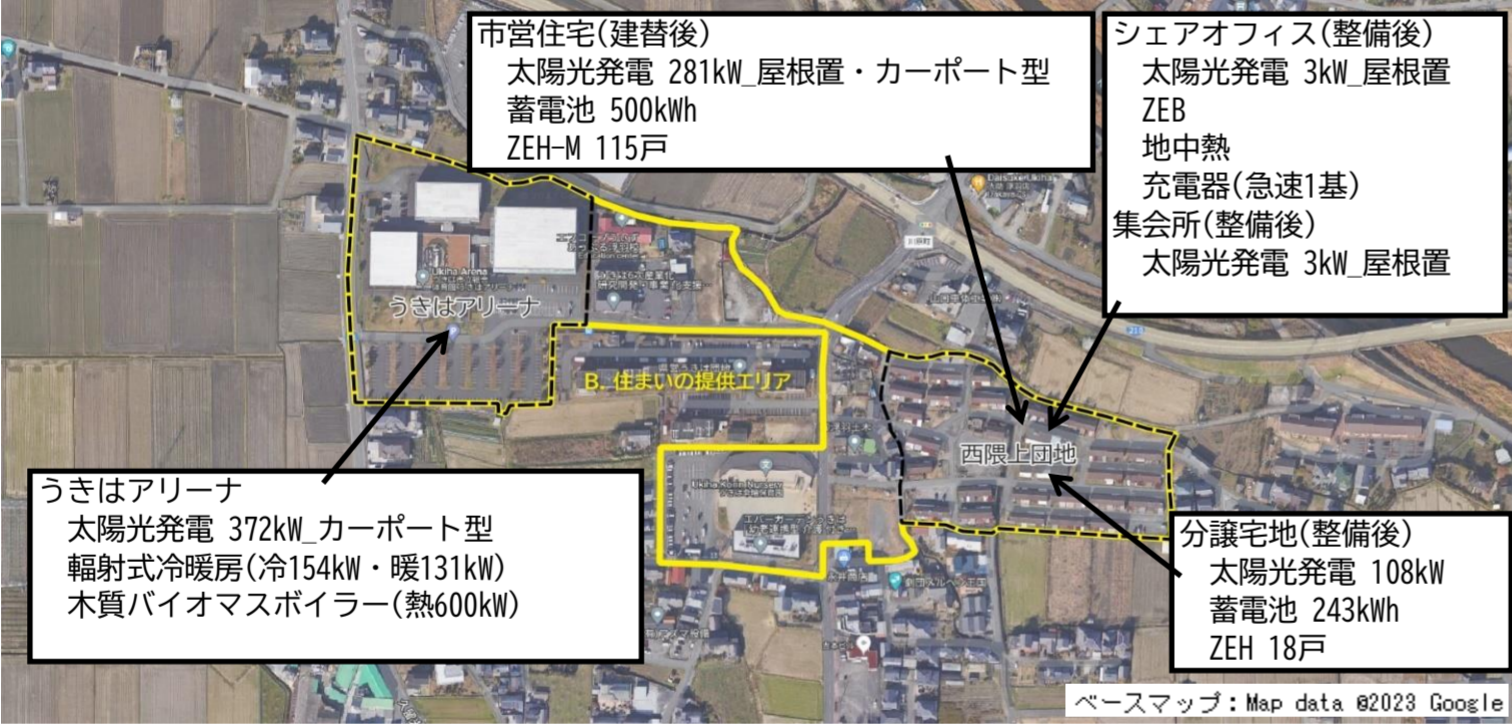
4. その他特記事項

<対象年度の事業費の額（各取組）、活用を想定している資金>

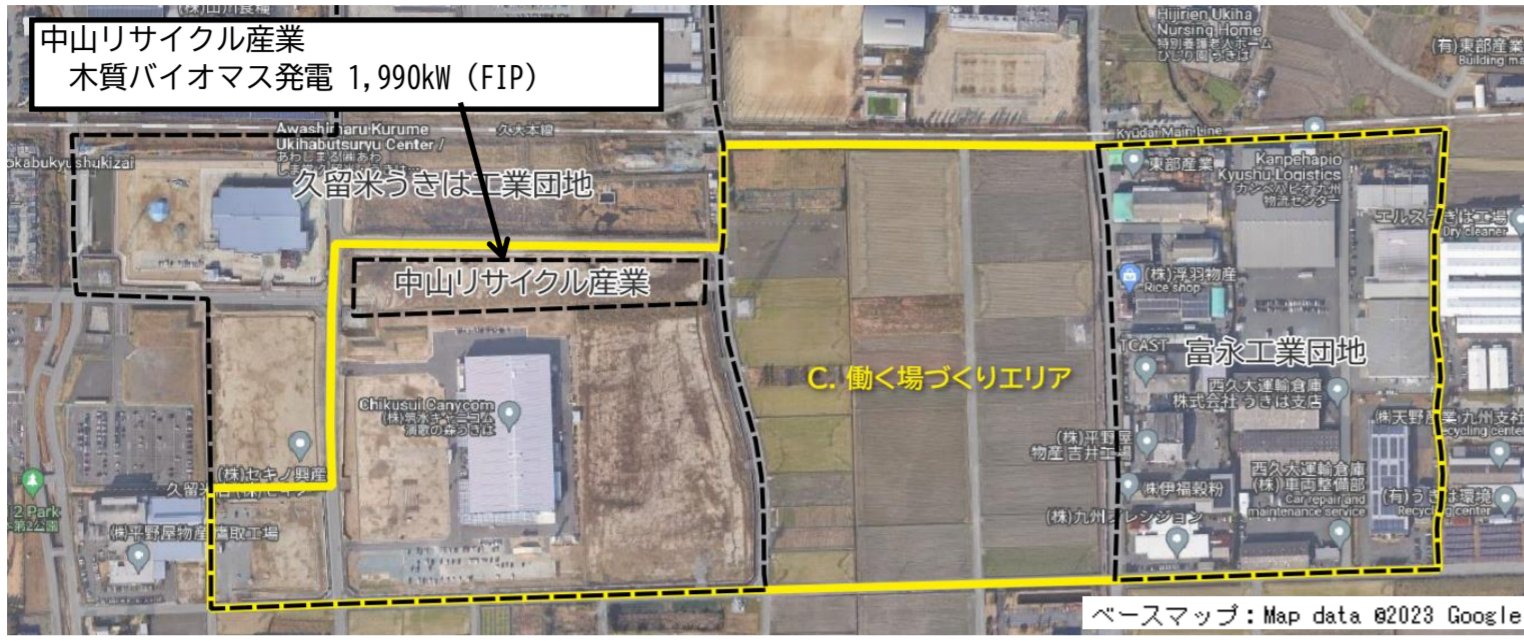
取組No	取組内容	導入量・台数	令和5年度の事業費(千円)	令和5年度に活用予定の資金金額(千円)					事業費に関わる費用効率性(円/t-CO2)
				交付金	補助金	地方債	一般財源	その他(金融機関や民間事業者からの資金等)	

地方債の種類	金額(千円)

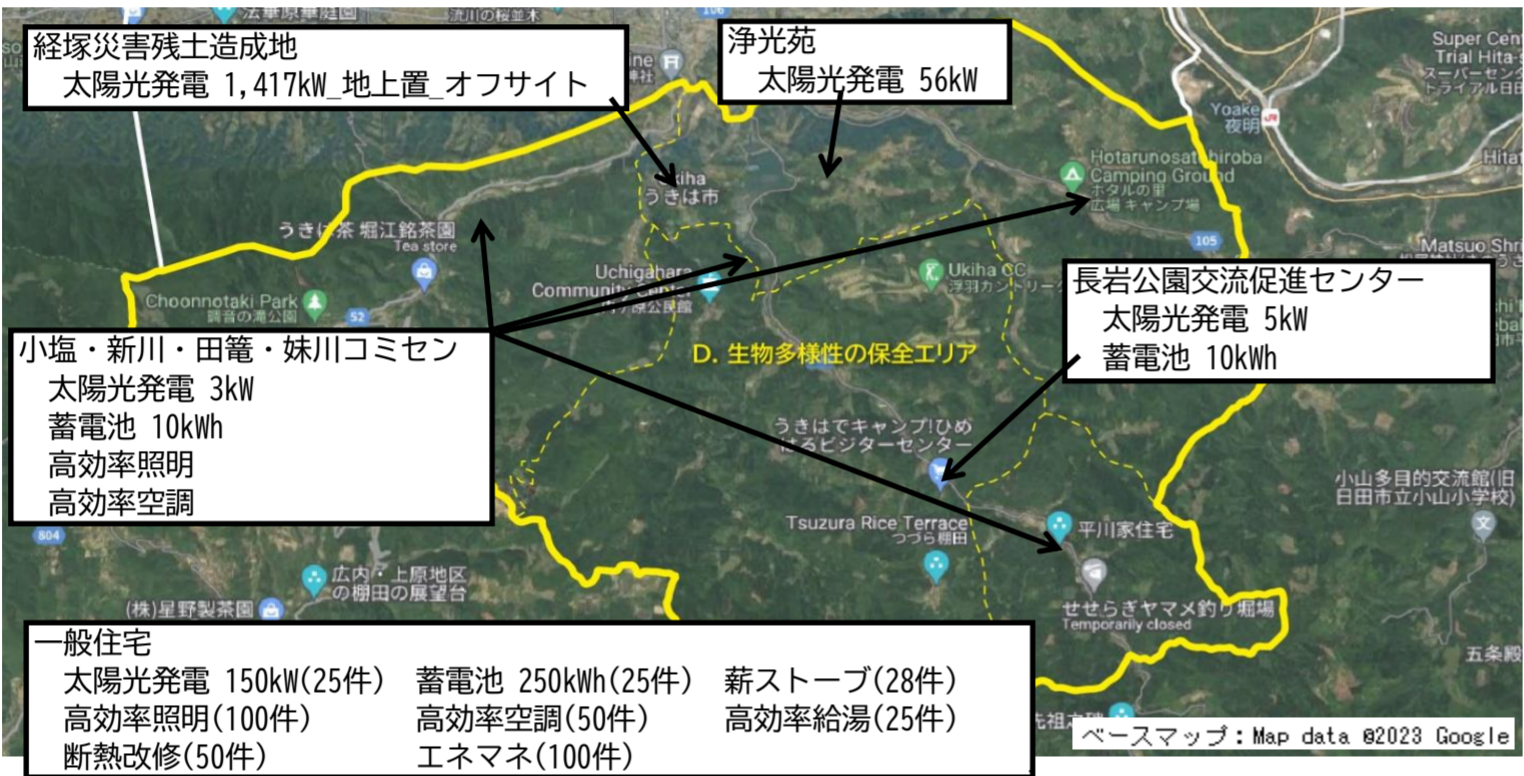
<主なエリア図と進捗状況>

エリア図貼付欄	導入場所・導入設備記入欄
<p>A. 観光・農業振興エリア・群</p> <div data-bbox="254 394 711 641" style="border: 1px solid black; padding: 5px;"> <p>道の駅うきは 太陽光発電 105kW_カーポート型 蓄電池 200kWh EV(軽2台・超小型2台) Eバイク 5台 グリーンスローモビリティ 3台 充電器(急速1基・普通6基) 外部給電器 木質バイオマスボイラー(熱供給)</p> </div>  <p>ベースマップ: Map data ©2023 Google</p> <div data-bbox="193 997 1224 1389" style="border: 1px solid black; padding: 5px;"> <p>観光農園群 木質バイオマスボイラー 3か所 電気ヒートポンプ 2か所 充電器(普通17基) EV(軽17台) 農業用電動車</p> </div>  <p>ベースマップ: Map data ©2023 Google</p>	
<p>B. 住まいの提供エリア</p>  <p>ベースマップ: Map data ©2023 Google</p> <div data-bbox="506 1611 926 1822" style="border: 1px solid black; padding: 5px;"> <p>市営住宅(建替後) 太陽光発電 281kW_屋根置・カーポート型 蓄電池 500kWh ZEH-M 115戸</p> </div> <div data-bbox="940 1611 1213 1822" style="border: 1px solid black; padding: 5px;"> <p>シェアオフィス(整備後) 太陽光発電 3kW_屋根置 ZEB 地中熱 充電器(急速1基) 集会所(整備後) 太陽光発電 3kW_屋根置</p> </div> <div data-bbox="212 1923 625 2059" style="border: 1px solid black; padding: 5px;"> <p>うきはアリーナ 太陽光発電 372kW_カーポート型 輻射式冷暖房(冷154kW・暖131kW) 木質バイオマスボイラー(熱600kW)</p> </div> <div data-bbox="982 1952 1213 2059" style="border: 1px solid black; padding: 5px;"> <p>分譲宅地(整備後) 太陽光発電 108kW 蓄電池 243kWh ZEH 18戸</p> </div>	

C. 働く場づくりエリア



D. 生物多様性の保全エリア



E. 公共施設群



太陽光発電/蓄電池/高効率照明		
1. うきは市役所	208kW/200kWh/LED	
2. うきは市役所西別館	43kW/ - /LED	
3. うきは市民センター	111kW/178kWh/LED	
4. 御幸コミュニティセンター	18kW/ - /LED	
5. うきは市総合福祉センター	78kW/ - /※	
6. 吉井浄化センター	211kW/800kWh/LED	
7. 浮羽浄化センター	264kW/350kWh/LED	
8. 吉井小学校	89kW/160kWh/LED	
9. 千年小学校	139kW/ - /LED	
10. 福富小学校	92kW/ - /LED	
11. 江南小学校	36kW/ - /LED	
12. 御幸小学校	125kW/ - /LED	
13. 大石小学校	88kW/ - /LED	
14. 山春小学校	86kW/ - /LED	
15. 吉井中学校	357kW/ - /LED	
16. 浮羽中学校	270kW/ - /LED	
17. りり色ふるさと館	158kW/157kWh/ -	
18. うきは市文化会館	49kW/ - /LED	
19. うきは市スポーツアイランド	- / - /LED	
20. 浮羽体育センター野球場	- / - /LED	
21. うきは市立自動車学校	45kW/ - /LED	
22. うきは市民ホール	- / - / -	
23. 耳納クリーンステーション	- / - / -	

【対象年度までの「実質ゼロ」の達成率】

$$\left(\frac{0}{0} (\%) \right) + \left(\frac{0}{0} (\%) \right) \div 14,335,315 (\text{kWh/年}) = 0 (\%)$$

種類	民生部門の	数量	電力需要量	再エネ等の供給量(kWh/年)		省エネ等による	CO2 排出削減量	備考
				内訳				

	電力需要家		(kWh/年)	自家消費等	相对契約	再エネ メニュー	証書	合計	電力削減量 (kWh/年)	削減率 (t-CO2)	
民生・家庭	戸建住宅	583	3,805,706					0			
	その他	115	610,278					0			
民生・ 業務その他	オフィス ビル	0						0			
	商業施設	0						0			
	宿泊施設	1	27,798					0			
	その他	4	406,271					0			
公共	公共施設	33	9,445,998					0			
	その他	3	39,264					0			
合計			(C) 14,335,315	0	0	0	0	(A) 0	(B) 0	0	

【対象年度における新規再エネ導入量 (kW)】

令和4年度	令和5年度	令和6年度	令和7年度	令和8年度	令和9年度	令和10年度	令和11年度	令和12年度	累計

【電力需要家との合意形成の状況について】

■住宅

No	施設名	対象施設数	合意形成 進捗度	今後の合意形成のスケジュール
1	西隈上団地分譲宅地	18	D	
2	姫治地区戸建て住宅	565	B	
3	西隈上団地市営住宅	115	D	

■業務その他

No	施設名	対象施設数	合意形成 進捗度	今後の合意形成のスケジュール
1	マリオットホテル	1	A	
2	エフコープういずあっぷる	1	B	
3	エフコープリーふあっぷる	1	B	
4	うきは幸輪保育園	1	B	
5	エバーガーデンうきは	1	B	

■公共

No	施設名	対象施設数	合意形成 進捗度	今後の合意形成のスケジュール
1	公共施設	36	A	

<民生部門の電力消費に伴うCO2排出の実質ゼロの実現について>

【再エネに係るもの】

■取組①：道の駅うきは（太陽光発電設備、蓄電池）

			令和4年度	令和5年度	令和6年度	令和7年度	令和8年度	令和9年度	令和10年度	令和11年度	令和12年度
計画	工程				調査・設計	工事					
	目標値 (単位:kW)	単年度				105					
		累計				105	105	105	105	105	105
状況	工程										
	実績 (単位:kW)	単年度									
		累計									

令和5年度の取組概況	
------------	--

■取組③：市営西隈上団地（太陽光発電設備、蓄電池）

			令和4年度	令和5年度	令和6年度	令和7年度	令和8年度	令和9年度	令和10年度	令和11年度	令和12年度
計画	工程					調査・設計			工事		
	目標値 (単位:kW)	単年度							281		
		累計							281	281	281
状況	工程										
	実績 (単位:kW)	単年度									
		累計									

令和5年度の取組概況	
------------	--

■取組④：市営西隈上団地分譲宅地等（太陽光発電設備、蓄電池）

			令和4年度	令和5年度	令和6年度	令和7年度	令和8年度	令和9年度	令和10年度	令和11年度	令和12年度
計画	工程							分譲開始	設置		
	目標値 (単位:kW)	単年度							108		
		累計							108	108	108
状況	工程										
	実績 (単位:kW)	単年度									
		累計									

令和5年度の取組概況	
------------	--

■取組⑤：市営西隈上団地シェアオフィス等（太陽光発電設備、地中熱HP）

			令和4年度	令和5年度	令和6年度	令和7年度	令和8年度	令和9年度	令和10年度	令和11年度	令和12年度
計画	工程					調査・設計			工事		
	目標値 (単位:kW)	単年度							6		
		累計							6	6	6
状況	工程										
	実績 (単位:kW)	単年度									
		累計									

令和5年度の取組概況	
------------	--

■取組⑥：うきはアリーナ（太陽光発電設備）

			令和4年度	令和5年度	令和6年度	令和7年度	令和8年度	令和9年度	令和10年度	令和11年度	令和12年度
計画	工程				調査・設計	工事					
	目標値 (単位:kW)	単年度				372					
		累計				372	372	372	372	372	372
状況	工程										
	実績 (単位:kW)	単年度									
		累計									

令和5年度の取組概況	
------------	--

■取組⑧：生物多様性の保全エリア一般家庭等（太陽光発電設備、蓄電池）

			令和4年度	令和5年度	令和6年度	令和7年度	令和8年度	令和9年度	令和10年度	令和11年度	令和12年度
計画	工程				順次設置						
	目標値 (単位:kW)	単年度			30	30	30	30	30		
		累計			30	60	90	120	150	150	150
状況	工程										
	実績 (単位:kW)	単年度									
		累計									

令和5年度の取組概況	
------------	--

■取組⑩：生物多様性の保全エリア公共施設（太陽光発電設備、蓄電池）

			令和4年度	令和5年度	令和6年度	令和7年度	令和8年度	令和9年度	令和10年度	令和11年度	令和12年度
計画	工程				調査・設計	工事					
	目標値 (単位:kW)	単年度				64					
		累計				64	64	64	64	64	64
状況	工程										
	実績 (単位:kW)	単年度									
		累計									

令和5年度の取組概況	
------------	--

■取組⑫：経塚災害残土造成地（太陽光発電設備）

			令和4年度	令和5年度	令和6年度	令和7年度	令和8年度	令和9年度	令和10年度	令和11年度	令和12年度
計画	工程				調査・設計	工事					
	目標値 (単位:kW)	単年度				1417					
		累計				1417	1417	1417	1417	1417	1417
状況	工程										
	実績 (単位:kW)	単年度									
		累計									

令和5年度の取組概況	
------------	--

■取組⑬：公共施設群（太陽光発電設備、蓄電池）

			令和4年度	令和5年度	令和6年度	令和7年度	令和8年度	令和9年度	令和10年度	令和11年度	令和12年度
計画	工程				調査・設計		工事				
	目標値 (単位:kW)	単年度				1185	627	655			
		累計				1185	1812	2467	2467	2467	2467
状況	工程										
	実績 (単位:kW)	単年度									
		累計									

令和5年度の取組概況	
------------	--

【省エネに係るもの】

■取組①：道の駅うきは（高効率照明）

			令和4年度	令和5年度	令和6年度	令和7年度	令和8年度	令和9年度	令和10年度	令和11年度	令和12年度
計画	工程						設計	工事			
	目標値 (単位:件)	単年度					1				
		累計					1	1	1	1	1
状況	工程										
	実績 (単位:件)	単年度									
		累計									
CO2削減効果	実績 (単位:t-CO2)	累計									

令和5年度の取組概況	
------------	--

■取組③：市営西隈上団地（ZEH-Mなど）

			令和4年度	令和5年度	令和6年度	令和7年度	令和8年度	令和9年度	令和10年度	令和11年度	令和12年度
計画	工程				調査・設計		工事				
	目標値 (単位:戸)	単年度					60	55			
		累計					60	115	115	115	115
状況	工程										
	実績 (単位:戸)	単年度									
		累計									
CO2削減効果	実績 (単位:t-CO2)	累計									

令和5年度の取組概況	
------------	--

■取組④：市営西隈上団地分譲宅地等（ZEHなど）

			令和4年度	令和5年度	令和6年度	令和7年度	令和8年度	令和9年度	令和10年度	令和11年度	令和12年度
計画	工程						分譲開始		設置		
	目標値 (単位:件)	単年度							18		
		累計							18	18	18
状況	工程										
	実績 (単位:件)	単年度									
		累計									
CO2削減効果	実績 (単位:t-CO2)	累計									

令和5年度の取組概況	
------------	--

■取組⑤：市営西隈上団地シェアオフィス等（ZEBなど）

			令和4年度	令和5年度	令和6年度	令和7年度	令和8年度	令和9年度	令和10年度	令和11年度	令和12年度
計画	工程					調査・設計			工事		
	目標値 (単位:件)	単年度							2		
		累計							2	2	2
状況	工程										
	実績 (単位:件)	単年度									
		累計									
CO2削減効果	実績 (単位:t-CO2)	累計									

令和5年度の取組概況	
------------	--

■取組⑥：うきはアリーナ（高効率照明、輻射式冷暖房）

			令和4年度	令和5年度	令和6年度	令和7年度	令和8年度	令和9年度	令和10年度	令和11年度	令和12年度
計画	工程				設計・工事	(高効率照明)					
	目標値 (単位:件)	単年度			1						
		(高効率照明)									
		(輻射式冷暖房)				1					
状況	工程										
	実績 (単位:件)	単年度									
		累計									
CO2削減効果	実績 (単位:t-CO2)	累計									

令和5年度の取組概況	
------------	--

■取組⑦：家庭用等空調機器などの遠隔制御（エネマネ）

			令和4年度	令和5年度	令和6年度	令和7年度	令和8年度	令和9年度	令和10年度	令和11年度	令和12年度
計画	工程				順次設置						
	目標値 (単位:件)	単年度			20	20	20	20	20		
		累計			20	40	60	80	100	100	100
状況	工程										
	実績 (単位:件)	単年度									
		累計									
CO2削減効果	実績 (単位:t-CO2)	累計									

令和5年度の取組概況	
------------	--

■取組⑧：生物多様性の保全エリア一般家庭等（高効率照明、高効率空調、高効率給湯、断熱改修）

			令和4年度	令和5年度	令和6年度	令和7年度	令和8年度	令和9年度	令和10年度	令和11年度	令和12年度
計画	工程				順次設置						
	目標値 (単位:件)	単年度									
		(高効率照明)			20	20	20	20	20		
		(高効率空調)			10	10	10	10	10		
		(高効率給湯)			5	5	5	5	5		
	(断熱改修)			10	10	10	10	10			
状況	工程										
	実績 (単位:件)	単年度									
		(高効率照明)			20	40	60	80	100		
		(高効率空調)			10	20	30	40	50		
		(高効率給湯)			5	10	15	20	25		
	(断熱改修)			10	20	30	40	50			
CO2削減効果	実績 (単位:t-CO2)	累計									

令和5年度の取組概況	
------------	--

■取組⑩：生物多様性の保全エリア公共施設（高効率照明、高効率空調）

			令和4年度	令和5年度	令和6年度	令和7年度	令和8年度	令和9年度	令和10年度	令和11年度	令和12年度
計画	工程				順次設置						
	目標値 (単位:件)	単年度			1	1	1	1			
		累計			1	2	3	4	4	4	4
状況	工程										
	実績 (単位:件)	単年度									
		累計									
CO2削減効果	実績 (単位:t-CO2)	累計									

令和5年度の取組概況	
------------	--

■取組⑬：公共施設群（高効率照明）

			令和4年度	令和5年度	令和6年度	令和7年度	令和8年度	令和9年度	令和10年度	令和11年度	令和12年度
計画	工程				設計・工事（順次）						
	目標値 (単位:件)	単年度			3	3	10	3			
		累計			3	6	16	19	19	19	19
状況	工程										
	実績 (単位:件)	単年度									
		累計									
CO2削減効果	実績 (単位:t-CO2)	累計									

令和5年度の取組概況	
------------	--

■取組⑬：うきは市総合福祉センター（ZEB改修等）

			令和4年度	令和5年度	令和6年度	令和7年度	令和8年度	令和9年度	令和10年度	令和11年度	令和12年度
計画	工程				詳細設計	工事					
	目標値 (単位:件)	単年度				1					
		累計				1	1	1	1	1	1
状況	工程										
	実績 (単位:件)	単年度									
		累計									
CO2削減効果	実績 (単位:t-CO2)	累計									

令和5年度の取組概況	
------------	--

<民生部門電力以外の温室効果ガス排出削減等の取組>

■取組⑯：観光農園・道の駅などにおけるEV用の急速充電設備などの設置、道の駅と観光農園等をつなぐ「スイーツツーリズムロード」におけるEV超小型車・EVバイクなどの導入

			令和4年度	令和5年度	令和6年度	令和7年度	令和8年度	令和9年度	令和10年度	令和11年度	令和12年度
計画	工程				調整	導入					
	目標値 (単位:件)	単年度 (EV) (グリスロ) (充放電設備)				21 3 25					
		累計 (EV) (グリスロ) (充放電設備)				21 3 25	21 3 25	21 3 25	21 3 25	21 3 25	21 3 25
状況	工程										
	実績 (単位:件)	単年度									
累計											
CO2削減効果	実績 (単位:t-CO2)	累計									

令和5年度の取組概況	
------------	--

■取組⑰：西隈上団地などにおけるEV用の急速充電設備などの設置

			令和4年度	令和5年度	令和6年度	令和7年度	令和8年度	令和9年度	令和10年度	令和11年度	令和12年度
計画	工程								設置		
	目標値 (単位:件)	単年度							1		
		累計							1	1	1
状況	工程										
	実績 (単位:件)	単年度									
累計											
CO2削減効果	実績 (単位:t-CO2)	累計									

令和5年度の取組概況	
------------	--

■取組⑱：市役所などにおけるEV用の急速充電設備、可搬型給電器などの設置、EV公用車の導入

			令和4年度	令和5年度	令和6年度	令和7年度	令和8年度	令和9年度	令和10年度	令和11年度	令和12年度
計画	工程				調整	導入					
	目標値 (単位:件)	単年度 (EV) (充放電設備)				6 8					
		累計 (EV) (充放電設備)				6 8	6 8	6 8	6 8	6 8	6 8
状況	工程										
	実績 (単位:件)	単年度									
累計											
CO2削減効果	実績 (単位:t-CO2)	累計									

令和5年度の取組概況	
------------	--

■取組⑱：観光農園等における熱供給設備などのモデル設置・導入補助

			令和4年度	令和5年度	令和6年度	令和7年度	令和8年度	令和9年度	令和10年度	令和11年度	令和12年度
計画	工程					導入					
	目標値 (単位:件)	単年度				2	3				
		累計				2	5	5	5	5	5
状況	工程										
	実績 (単位:件)	単年度									
		累計									
CO2削減効果	実績 (単位:t-CO2)	累計									

令和5年度の取組概況

■取組⑳：観光農園等における農業用電動車などのモデル導入

			令和4年度	令和5年度	令和6年度	令和7年度	令和8年度	令和9年度	令和10年度	令和11年度	令和12年度
計画	工程				導入						
	目標値 (単位:件)	単年度			1						
		累計			1	1	1	1	1	1	1
状況	工程										
	実績 (単位:件)	単年度									
		累計									
CO2削減効果	実績 (単位:t-CO2)	累計									

令和5年度の取組概況

■取組㉑：果樹剪定枝などを活用した木質バイオマスボイラーなどの設置

			令和4年度	令和5年度	令和6年度	令和7年度	令和8年度	令和9年度	令和10年度	令和11年度	令和12年度
計画	工程				調整	導入					
	目標値 (単位:件)	単年度				2					
		累計				2	2	2	2	2	2
状況	工程										
	実績 (単位:件)	単年度									
		累計									
CO2削減効果	実績 (単位:t-CO2)	累計									

令和5年度の取組概況

■取組㉒：家庭用等薪ストーブなどの設置補助

			令和4年度	令和5年度	令和6年度	令和7年度	令和8年度	令和9年度	令和10年度	令和11年度	令和12年度
計画	工程					順次設置					
	目標値 (単位:件)	単年度			4	4	6	6	8		
		累計			4	8	14	20	28	28	28
状況	工程										
	実績 (単位:件)	単年度									
		累計									
CO2削減効果	実績 (単位:t-CO2)	累計									

令和5年度の取組概況

< 共通KPI >

■指標：脱炭素先行地域における域外へのエネルギー代金流出抑制額

(単位：千円)

		令和4年度	令和5年度	令和6年度	令和7年度	令和8年度	令和9年度	令和10年度	令和11年度	令和12年度
目標値	単年度			4,209	75,683	19,547	18,210	15,621		
	累計			4,209	79,892	99,439	117,649	133,270	133,270	133,270
実績	単年度									
	累計									

< 個別KPI >

■指標①：後継者がいない観光農園数の減少

(単位：園)

		令和4年度	令和5年度	令和6年度	令和7年度	令和8年度	令和9年度	令和10年度	令和11年度	令和12年度
目標値	単年度									0園
	累計									
実績	単年度	5園	5園							
	累計									

令和5年度の実績詳細	
------------	--

■指標②：転出者と転入者の均衡（転入者－転出者）

(単位：人)

		令和4年度	令和5年度	令和6年度	令和7年度	令和8年度	令和9年度	令和10年度	令和11年度	令和12年度
目標値	単年度									均衡
	累計									
実績	単年度	▲ 45	▲ 94							
	累計									

令和5年度の実績詳細	
------------	--

■指標③：エネルギー代金流出額の抑制

(単位：億円)

		令和4年度	令和5年度	令和6年度	令和7年度	令和8年度	令和9年度	令和10年度	令和11年度	令和12年度
目標値	単年度									1.1
	累計									
実績	単年度	0	0							
	累計									

令和5年度の実績詳細	
------------	--

< 事業実施体制 >

事業	事業者名	調整・協議状況 (設立準備、一般送配電事業者との協議等)	今後の進め方、課題	投資回収年数 (年)
PPA事業	西鉄自然電力合同会社	オフサイトについては、接続検討申込みに対する回答受領済み。 オンサイトについては基本設計が完了済み。	オンサイトについてはPPA事業者にて実施設計を実施の後、市とPPA契約予定。	投資回収年数はPPA事業者より開示されていないが、市として十分なコストメリットを確保している。
小売電気事業 (地域新電力)	株式会社カゼノネ	共同提案者のうち、ランドブレイン株式会社、西鉄自然電力合同会社、西日本プラント工業株式会社、中山リサイクル産業株式会社、うきは市の出資により、本年2月に会社設立した。	小売ライセンスを持つ取次元と取次単価について協議中。合意する必要がある。	-
送配電事業	九州電力送配電株式会社	PPA事業者が実施するオフサイトPPAについて、接続検討実施済み、接続に支障がないこと、及び適切な負担金工費を確認済み。	オフサイトPPA案件について、R6年度の適切な時期にPPA事業者より接続申込を実施の後、R7年度に工事を実施予定。	-

<進捗管理の実施体制>

進捗管理に係る会議体等の名称	取組内容	実施状況（会議開催頻度、主な意見、懸念事項等）
うきは市環境審議会	進捗管理・報告	令和5年11月30日開催の会議において、第4回脱炭素先行地域に選定されたことを報告した。

<他地域への展開に関する取組>

<p>・令和5年11月の選定以降、他自治体からの視察対応（8自治体）のほか、各種団体等からの講演依頼等に対応した。 （九州経済連合会において講演、九州・沖縄地域脱炭素推進会議との意見交換、岡山県地域脱炭素ステップアップ講座において講演、業界誌への寄稿 etc）</p> <p>・再生可能エネルギーや地域脱炭素等の取り組みについて、官民間わず情報・意見交換を行う場として、本市が主体となって、「地域エネルギープロジェクト創出会議」を実施しており、本市が脱炭素先行地域に選定された後の1月には、本市の計画概要を参加者に紹介した。今後は、今年2月に地域エネルギー会社として設立された「株式会社カゼノネ」を主体として、セミナー事業や情報発信事業を普及啓発事業として担い、市民や市内事業者だけでなく、他の自治体における脱炭素政策や再生可能エネルギー事業の促進に貢献していきたいと考えている。</p>
--

<地方公共団体実行計画の策定又は改定状況>

取組内容	改正温対法に基づく地方公共団体実行計画の策定又は改定状況等		
事務事業編	○	改定済(令和5年3月)	改定中
	改定予定なしの理由:		
区域施策編	○	改定済(令和5年3月)	改定中
	改定予定なしの理由:		
促進区域の設定	○	設定済(令和5年3月)	改定中

(以下に詳細を記載してください。)

【事務事業編】

計画期間	令和5（2023）年度 ～ 令和12（2030）年度
削減目標	令和12（2030）年度までに、平成25（2013）年度比で、CO2排出量の70%以上削減
取組概要	公共施設の省エネルギー化、再生可能エネルギーの導入促進、日常業務における取組（環境に配慮した活動）、森林吸収源対策

対象	目標値
温室効果ガス総排出量	平成25年度比 ▲70.0%
太陽光発電設備を設置	
公共施設の省エネルギー対策の徹底	平成25年度比 ▲3.2%
公用車の電動車の導入	
LED照明の導入	平成25年度比 ▲2.2%
再エネ電力調達の推進	平成25年度比 ▲28.0%

【区域施策編】

計画期間	令和5（2023）年度 ～ 令和12（2030）年度
削減目標	令和12（2030）年度までに、平成25（2013）年度比で、CO2排出量の50%以上削減
取組概要	地域エネルギーマネジメントの仕組みづくり、再生可能エネルギー由来の電力への切り替え・導入

施策分類	目標値
再エネの導入促進	令和12年度時 58,140MWh/年
事業者・住民の省エネその他の排出抑制促進	

【改正温対法に基づく促進区域の設定方針】

<ul style="list-style-type: none"> ・市が所有する公共施設の屋根、余剰空間 ・市が所有する土地 ・久留米・うきは工業団地（うきは市域） ・その他、市が施策推進するために必要と認めるエリア
--

<今年度実績に係る写真>

導入設備等写真貼付欄	設備名、設置場所等記入欄