

提案者名： 愛知県岡崎市

(共同提案者： 愛知県 三菱自動車工業株式会社)

対象年度：令和4年度

<総論>

1. 民生部門の電力消費に伴うCO2排出の実質ゼロの実現について

オンサイトPPA事業は、令和5年度から市役所庁舎での実施に向け、既存工作物の撤去、防水工事の見積りを徴取。

オフサイトPPA事業は、令和5年度中に一部敷地での実施に向け、中部電力パワーグリッド(株)と系統連系に係る協議を進めるとともに、設備の詳細についてPPA事業者と協議中。

個人需要家については、令和6年度からの個人向け事業の実施に向け、説明会の開催や回覧板配布の計画などで意識醸成を図った。

<参考>

【環境審議会】 計4回開催

- 第1回 岡崎市地球温暖化対策実行計画（区域施策編）の改定について（審議）
- 第2回 岡崎市地球温暖化対策実行計画（区域施策編）の改定について（審議）
- 第3回 岡崎市地球温暖化対策実行計画（区域施策編）の改定について（審議）
- 第4回 岡崎市地球温暖化対策実行計画（区域施策編）の改定について（答申）

【ゼロカーボンシティ推進本部推進庁内会議】 計4回開催

- 第1回 第2回脱炭素先行地域申請に向けた現在の取組み状況について（7月4日）
- 第2回 第2回脱炭素先行地域計画（案）について（8月22日）
- 第3回 二酸化炭素排出抑制対策事業費交付金（地域脱炭素移行・再エネ推進交付金）重点対策加速化事業に係る交付申請について（2月2日）
- 第4回 (1) 岡崎市地球温暖化対策実行計画（区域施策編）の改定について（3月20日）
(2) 岡崎市地球温暖化対策実行計画（事務事業編）の改定について

【その他】

- ゼロカーボンシティ推進本部ワーキンググループ 計4回開催
- 岡崎さくら電力（先行地域定例会） 毎月第3水曜開催

2. 計画の変更箇所について
P15 オフサイト電源としての先行地域の増加及び変更（中央総合公園に設置予定であったカーポート型太陽光発電設備の採算性を考慮し、代替地として市内の最終処分場跡地上部利用などを候補として、当初計画どおりの発電規模と採算性の良い発電方法を発電事業者と協議のうえ決定していく。）
P17 新規再エネ発電設備の導入予定（代替地が確定し次第上記に併せて変更する予定）
P27 民生スケジュールの変更（代替地が確定し次第上記に併せて変更する予定）
P33 民生以外スケジュールの変更（代替地が確定し次第上記に併せて変更する予定）
P43～P46 スケジュールの変更（代替地が確定し次第上記に併せて変更する予定）

3. 計画の変更可能性、今後の展開について
オフサイト太陽光発電設備4100kWについてはカーポート型を検討していたため、費用面を考慮し、市内の最終処分場跡地を活用するなど代替地を選定中。なお、一部は、カーポート型を導入する予定であるため、最終的にオフサイト4100kWとなるように事業予定地の変更が発生する可能性がある。

4. その他（評価委員会からの講評への対応状況等）
○合意形成関係 町内会の全体会議に出席し、先行地域の取組を説明。定期的に住民へ説明し、円滑な事業着手を目指している。
○岡崎さくら電力関係 令和4年度分の決算について、7月開催の株主総会を経て公表できる見込み。令和3年度は赤字であったが、令和4年8月1日に料金形態を見直したことにより、令和4年度は黒字化した。
○岩石蓄熱発電関係 現時点においても実証中となっているため、岩石蓄熱発電の再エネ推進交付金を用いた導入予定はないが、引き続き調査研究を行う。

<事業費>

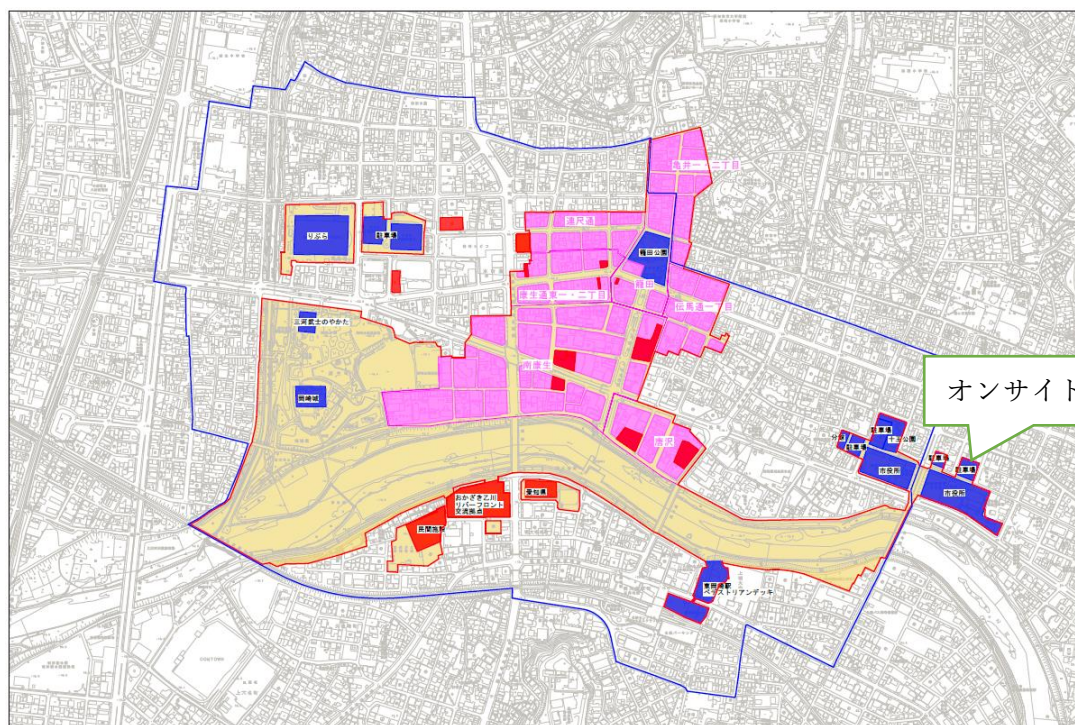
（単位：千円）

	精算払・概算払	計画対象年度	前年度 ^(注)
地方公共団体の自主財源		0	0
地域脱炭素移行・再エネ推進交付金	精算払・概算払	0	0
その他交付金等 ()	精算払・概算払	0	0
その他交付金等 ()	精算払・概算払	0	0
民間等による資金		0	0
合 計		0	0

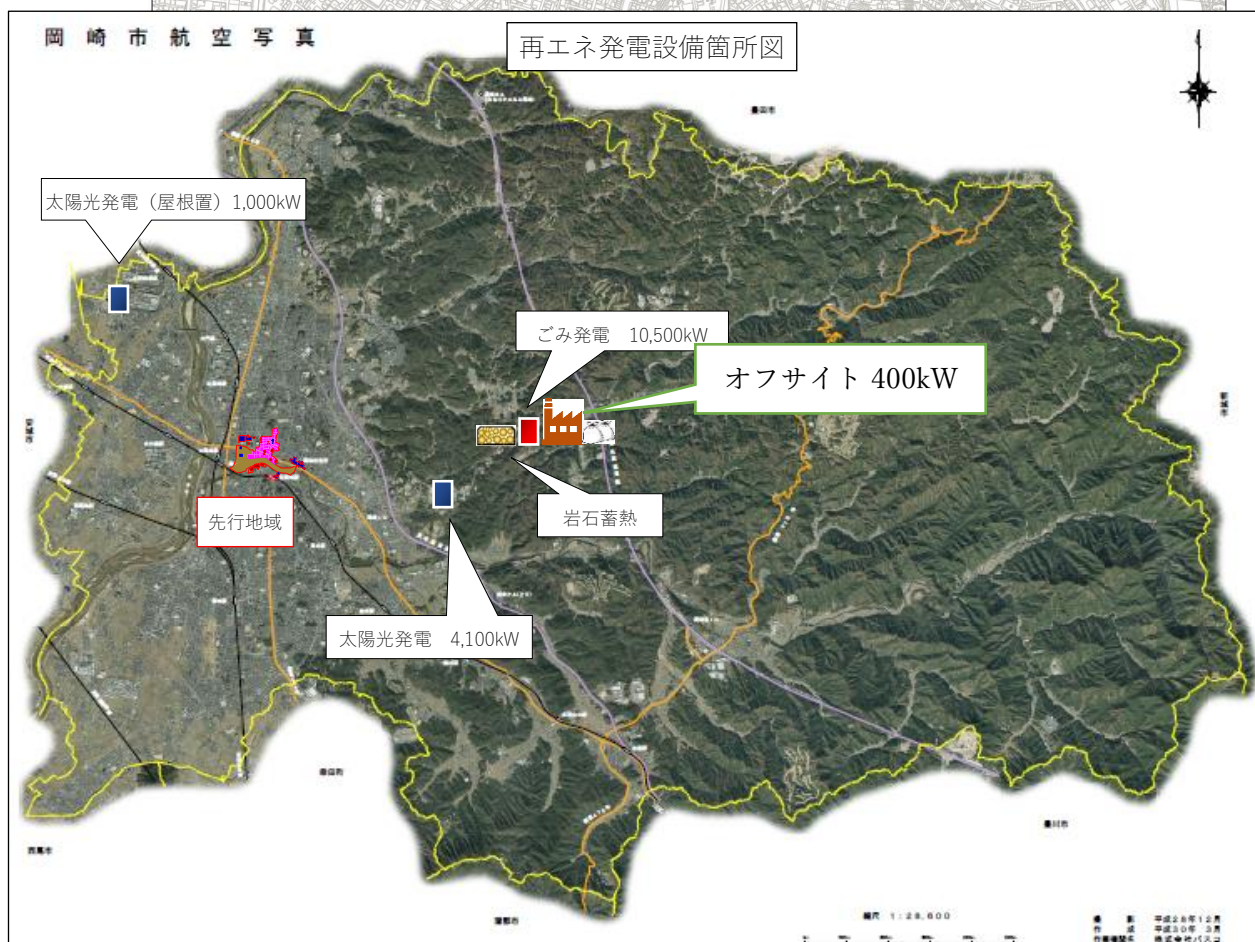
注) 前年度、交付金を概算払の金額で報告していた場合、精算後の事業費を改めて記載してください。

※ その他交付金等について、必要に応じて行を追加してください。

<エリア図と進捗状況>



オンサイト 80kW



【「実質ゼロ」の達成率】

$$\left(\begin{array}{l} \text{再エネ等の電力供給量} \\ \text{(A)} \end{array} \begin{array}{l} \text{省エネによる電力削減量} \\ \text{(B)} \end{array} \right) \div \begin{array}{l} \text{民生部門の電力需要量} \\ \text{(C)} \end{array} = \text{達成率}$$

$\left(\begin{array}{l} 0 \text{ (0\%)} \\ \text{(kWh/年)} \end{array} + \begin{array}{l} 0 \text{ (0\%)} \\ \text{(kWh/年)} \end{array} \right) \div \begin{array}{l} 27,120,483 \\ \text{(kWh/年)} \end{array} = \begin{array}{l} 0 \\ \text{(\%)} \end{array}$

No.	種類	民生部門の電力需要家	件数	合意形成の状況	電力需要量 (kWh/年)	再エネ等の供給量(kWh/年)				再エネ等の電力供給元 (発電主体)	省エネによる電力削減量 (kWh/年)	CO2 排出削減量 (t-CO2)	実施取組
						合計	内訳						
							自家消費等	相対契約	再エネメニュー				
①	民生・家庭	戸建住宅 共同住宅	905	<input type="checkbox"/> 合意済み <input checked="" type="checkbox"/> 一部合意 <input type="checkbox"/> 一部説明 <input type="checkbox"/> 未説明	3,836,295	0	0	0	0	0	0	0	【再エネ】 【省エネ】
②	民生・業務	オフィスビル 店舗	302	<input type="checkbox"/> 合意済み <input checked="" type="checkbox"/> 一部合意 <input type="checkbox"/> 一部説明 <input type="checkbox"/> 未説明	13,519,949	0	0	0	0	0	0	0	【再エネ】 【省エネ】
③	公共	公共施設 (岡崎市)	6	<input checked="" type="checkbox"/> 合意済み <input type="checkbox"/> 一部合意 <input type="checkbox"/> 一部説明 <input type="checkbox"/> 未説明	9,034,101	0	0	0	0	0	0	0	【再エネ】 【省エネ】
④	公共	公共施設 (愛知県)	1	<input checked="" type="checkbox"/> 合意済み <input type="checkbox"/> 一部合意 <input type="checkbox"/> 一部説明 <input type="checkbox"/> 未説明	730,138	0	0	0	0	0	0	0	【再エネ】 【省エネ】
合計					27,120,483	0	0	0	0	-	0	0	

電力需要家との合意形成の状況について（詳細）

以下のとおり進めてはいるものの、川上側である発電事業の整理に時間を要しており、具体的な協議までは至っていない。ただし、町内会とは定期的に会話をしており、発電側と電力小売事業者である岡崎さくら電力との協議が整う時期に合わせ、地域事情を考慮した再エネメニューを検討したい旨を説明している。

<参考>

令和4年9月27日 ゼロカーボンに関する説明会の開催@図書館交流プラザ 参加者30名

毎月第2日曜日 7町役員会

毎月第2月曜日 次世代の会

毎月第4日曜日 7町連合会

令和5年4月9日 唐沢町総会 参加者10名

南康生総会 参加者40名

令和5年4月17日 連尺通総会 参加者24名

令和5年4月22日 伝馬通1町総会 参加者10名

籠田町総会 参加者20名

令和5年4月24日 康生通東総会 参加者24名

<民生部門の電力消費に伴う CO2 排出の実質ゼロの実現について>

【再エネに係るもの】

○取組__：東庁舎オンサイト事業

		令和4年度	令和5年度	令和6年度	令和7年度	令和8年度	令和9年度	令和10年度	令和11年度	令和12年度
計画	工程		設計 工事 完了	蓄電池 設置 サービス 開始	運用	運用	運用	運用	運用	運用
	目標値	(単年度) 80kW	80kW	0	0	0	0	0	0	0
		(累計) 80kW	80kW	80kW	80kW	80kW	80kW	80kW	80kW	80kW
状況	工程	—	設計 工事 完了	蓄電池 設置 サービス 開始	運用	運用	運用	運用	運用	運用
	実績	(単年度)	—	—	—	—	—	—	—	—
		(累計)	—	—	—	—	—	—	—	—

(説明)

市役所東庁舎の屋上太陽光発電設備設置については、令和5年度中にNTTアノードエナジーが太陽光パネルを設置し、令和6年度中のサービス開始を想定している。

当初50kWを想定していたが、詳細設計を行った結果、80kWを設置できる見込みである。

PPA、リースについては、設置事業者と協議の上、採算性が良い手法を採用する予定である。

蓄電池の設置を予定しているが、休業日以外で供給量が需要量を上回ることがないため、採算性を考慮したうえで設置の可否を決める予定である。

(事業費)

(単位：千円)

	精算払・概算払	計画対象年度	前年度 ^(注)
地方公共団体の自主財源			
地域脱炭素移行・再エネ推進交付金	精算払・概算払		
その他交付金等 ()	精算払・概算払		
民間等による資金			
合計			

注) 前年度、交付金を概算払の金額で報告していた場合、精算後の事業費を改めて記載してください。

※ その他交付金等について、必要に応じて行を追加してください。

<民生部門の電力消費に伴うCO2排出の実質ゼロの実現について>

【再エネに係るもの】

○取組__：岡崎市立中央図書館オンサイト事業

		令和4年度	令和5年度	令和6年度	令和7年度	令和8年度	令和9年度	令和10年度	令和11年度	令和12年度
計画	工程		資料収集	設計 工事完了	蓄電池 設置 サービス開始	運用	運用	運用	運用	運用
	目標値	(単年度) 100kW	—	100kW	0kW	0kW	0kW	0kW	0kW	0kW
		(累計)		0kW	100kW	100kW	100kW	100kW	100kW	100kW
状況	工程	—	資料収集	—	—	—	—	—	—	—
	実績	(単年度)	—	—	—	—	—	—	—	—
		(累計)	—	—	—	—	—	—	—	—

(説明)

令和6年度設置に向け、必要資料の収集にあたる。

PPA、リースについては、設置事業者と協議の上、採算性が良い手法を採用する予定。

(事業費)

(単位：千円)

	精算払・概算払	計画対象年度	前年度 ^(注)
地方公共団体の自主財源		0	0
地域脱炭素移行・再エネ推進交付金	精算払・概算払	0	0
その他交付金等 ()	精算払・概算払	0	0
民間等による資金		0	0
合 計		0	0

注) 前年度、交付金を概算払の金額で報告していた場合、精算後の事業費を改めて記載してください。

※ その他交付金等について、必要に応じて行を追加してください。

<民生部門の電力消費に伴う CO2 排出の実質ゼロの実現について>

【再エネに係るもの】

○取組__：岡崎公園オンサイト事業

		令和4年度	令和5年度	令和6年度	令和7年度	令和8年度	令和9年度	令和10年度	令和11年度	令和12年度	
計画	工程	—	—	資料収集	設計 工事完了	蓄電池 設置 サービス開始	運用	運用	運用	運用	
	目標値	(単年度) 50kW	—	—	—	50kW	0kW	0kW	0kW	0kW	0kW
		(累計)	—	—	—	50kW	50kW	50kW	50kW	50kW	50kW
状況	工程	—	—	—	—	—	—	—	—	—	
	実績	(単年度)	—	—	—	—	—	—	—	—	—
		(累計)	—	—	—	—	—	—	—	—	—

(説明)

令和7年度に設置予定であるが、計画の前倒しも含め検討していく。

PPA、リースについては、設置事業者と協議の上、採算性が良い手法を採用する予定。

(事業費)

(単位：千円)

	精算払・概算払	計画対象年度	前年度 ^(注)
地方公共団体の自主財源		0	0
地域脱炭素移行・再エネ推進交付金	精算払・概算払	0	0
その他交付金等 ()	精算払・概算払	0	0
民間等による資金		0	0
合 計		0	0

注) 前年度、交付金を概算払の金額で報告していた場合、精算後の事業費を改めて記載してください。

※ その他交付金等について、必要に応じて行を追加してください。

別記様式第1号 別添

<民生部門の電力消費に伴う CO2 排出の実質ゼロの実現について>

【再エネに係るもの】

○取組__：中央総合公園オンサイト事業

		令和4年度	令和5年度	令和6年度	令和7年度	令和8年度	令和9年度	令和10年度	令和11年度	令和12年度	
計画	工程	—	—	—	資料収集	設計 工事完了	蓄電池 設置 サービス開始	運用	運用	運用	
	目標値	(単年度) 80kW	—	—	—	—	100kW	0kW	0kW	0kW	0kW
		(累計)	—	—	—	—	100kW	100kW	100kW	100kW	100kW
状況	工程	—	—	—	—	—	—	—	—	—	
	実績	(単年度)	—	—	—	—	—	—	—	—	—
		(累計)	—	—	—	—	—	—	—	—	—

(説明)

令和8年度に設置予定であるが、計画の前倒しも含め検討していく。

PPA、リースについては、設置事業者と協議の上、採算性が良い手法を採用する予定。

(事業費)

(単位：千円)

	精算払・概算払	計画対象年度	前年度 ^(注)
地方公共団体の自主財源		0	0
地域脱炭素移行・再エネ推進交付金	精算払・概算払	0	0
その他交付金等 ()	精算払・概算払	0	0
民間等による資金		0	0
合 計		0	0

注) 前年度、交付金を概算払の金額で報告していた場合、精算後の事業費を改めて記載してください。

※ その他交付金等について、必要に応じて行を追加してください。

<民生部門の電力消費に伴う CO2 排出の実質ゼロの実現について>

【再エネに係るもの】

○取組：中央クリーンセンター（清掃工場）オフサイト事業

		令和4年度	令和5年度	令和6年度	令和7年度	令和8年度	令和9年度	令和10年度	令和11年度	令和12年度	
計画	工程	—	設計 工事 完了	蓄電池 設置 サービス 開始	運用	運用	運用	運用	運用	運用	
	目標値	(単年度) 400kW	—	400kW	0kW	0kW	0kW	0kW	0kW	0kW	0kW
		(累計) 400kW	—	400kW	400kW	400kW	400kW	400kW	400kW	400kW	400kW
状況	工程	—	設計 工事 完了	蓄電池 設置 サービス 開始	運用	運用	運用	運用	運用	運用	
	実績	(単年度)	—	—	—	—	—	—	—	—	—
		(累計)	—	—	—	—	—	—	—	—	—

(説明)

中央総合公園オフサイト事業の代替地。清掃工場内の緑地へ太陽光発電設備を設置。岡崎さくら電力を経て、公共施設へ供給する。

PPA、リースについては、設置事業者と協議の上、採算性が良い手法を採用する予定。

蓄電池設置についても併せて検討していく。

(事業費)

(単位：千円)

	精算払・概算払	計画対象年度	前年度 ^(注)
地方公共団体の自主財源		0	0
地域脱炭素移行・再エネ推進交付金	精算払・概算払	0	0
その他交付金等 ()	精算払・概算払	0	0
民間等による資金		0	0
合 計		0	0

注) 前年度、交付金を概算払の金額で報告していた場合、精算後の事業費を改めて記載してください。

※ その他交付金等について、必要に応じて行を追加してください。

<民生部門の電力消費に伴うCO2排出の実質ゼロの実現について>

【再エネに係るもの】

○取組__：中央総合公園オフサイト事業

		令和4年度	令和5年度	令和6年度	令和7年度	令和8年度	令和9年度	令和10年度	令和11年度	令和12年度	
計画	工程	—	設計	工事サービス開始	工事サービス開始	工事サービス開始	運用	運用	運用	運用	
	目標値	(単年度) 500kW~ 1600kW	—	—	1600kW	1500kW	500kW	0kW	0kW	0kW	0kW
		(累計) 3600kW	—	—	1600kW	3100kW	3600kW	3600kW	3600kW	3600kW	3600kW
状況	工程	—	設計	工事サービス開始	工事サービス開始	工事サービス開始	運用	運用	運用	運用	
	実績	(単年度)	—	—	—	—	—	—	—	—	—
		(累計)	—	—	—	—	—	—	—	—	—

(説明)

当初計画では、カーポート型太陽光発電設備を4,000kW設置予定であったが、設備の一部が交付対象外であるため、採算性を再計算しつつ、一部代替地の選出も含め検討していく。代替地として、現時点では中央クリーンセンターにおいて400kW、検討中のものとして北部最終処分場跡地900kWの計1300kWを選出している。なお、北部最終処分場跡地については、庁内検討プロセスを経ている途中であるため、提案書の変更申請は行っていない。

また、蓄電池設置についても併せて検討していく。

(事業費)

(単位：千円)

	精算払・概算払	計画対象年度	前年度 ^(注)
地方公共団体の自主財源	精算払・概算払	0	0
地域脱炭素移行・再エネ推進交付金	精算払・概算払	0	0
その他交付金等 ()	精算払・概算払	0	0
民間等による資金	精算払・概算払	0	0
合計	精算払・概算払	0	0

注) 前年度、交付金を概算払の金額で報告していた場合、精算後の事業費を改めて記載してください。

※ その他交付金等について、必要に応じて行を追加してください。

<民生部門の電力消費に伴うCO2排出の実質ゼロの実現について>

【再エネに係るもの】

○取組__：三菱自動車工場オフサイト事業

		令和4年度	令和5年度	令和6年度	令和7年度	令和8年度	令和9年度	令和10年度	令和11年度	令和12年度	
計画	工程	—	設計 工事	工事	工事	運用	運用	運用	運用	運用	
	目標値	(単年度) 350kW~ 400kW	—	350kW	400kW	250kW	0kW	0kW	0kW	0kW	0kW
		(累計)	—	350kW	750kW	1000k W	1000k W	1000k W	1000k W	1000k W	1000k W
状況	工程	—	設計 工事	工事	工事	運用	運用	運用	運用	運用	
	実績	(単年度)	—	—	—	—	—	—	—	—	—
		(累計)	—	—	—	—	—	—	—	—	—

(説明)

当初計画では、カーポート型太陽光発電設備を1,000kW設置予定であったが、設備の一部が交付対象外であるため、採算性を再計算しつつ、カーポート型以外の設置方法を含め検討を進める。
また、蓄電池設置についても併せて検討していく。

(事業費)

(単位：千円)

	精算払・概算払	計画対象年度	前年度 ^(注)
地方公共団体の自主財源		0	0
地域脱炭素移行・再エネ推進交付金	精算払・概算払	0	0
その他交付金等 ()	精算払・概算払	0	0
民間等による資金		0	0
合 計		0	0

注) 前年度、交付金を概算払の金額で報告していた場合、精算後の事業費を改めて記載してください。

※ その他交付金等について、必要に応じて行を追加してください。

<民生部門の電力消費に伴うCO2排出の実質ゼロの実現について>

【再エネに係るもの】

○取組__ : バイオマス発電設備事業

		令和4年度	令和5年度	令和6年度	令和7年度	令和8年度	令和9年度	令和10年度	令和11年度	令和12年度	
計画	工程	—	土地の選定設計	設計	設計	設計	工事	運用	運用	運用	
	目標値	(単年度) 1990kW	—	—	—	—	—	1990kW	0kW	0kW	0kW
	(累計)	—	—	—	—	—	—	1990kW	1990kW	1990kW	1990kW
状況	工程	—	土地の選定設計	設計	設計	設計	工事	運用	運用	運用	
	実績	(単年度)	—	—	—	—	—	—	—	—	—
	(累計)	—	—	—	—	—	—	—	—	—	

(説明)

今年度中に設置場所を確定させる。なお、設置場所の周辺住民の合意は取れている。必要な行政上の手続きを進め、令和9年度に設置予定であるが、計画の前倒しも含め検討していく。

また、熱利用、蓄電池設置についても併せて検討していく。

(事業費)

(単位：千円)

	精算払・概算払	計画対象年度	前年度 ^(注)
地方公共団体の自主財源		0	0
地域脱炭素移行・再エネ推進交付金	精算払・概算払	0	0
その他交付金等 ()	精算払・概算払	0	0
民間等による資金		0	0
合 計		0	0

注) 前年度、交付金を概算払の金額で報告していた場合、精算後の事業費を改めて記載してください。

※ その他交付金等について、必要に応じて行を追加してください。

<民生部門の電力消費に伴うCO2排出の実質ゼロの実現について>

【省CO2等設備整備】

○取組：住宅等支援事業（エネファーム設置）

		令和4年度	令和5年度	令和6年度	令和7年度	令和8年度	令和9年度	令和10年度	令和11年度	令和12年度	
計画	工程	—	—	設置 運用	設置 運用	設置 運用	設置 運用	運用	運用	運用	
	目標値	(単年度) 50件	—	—	50基	50基	50基	50基	0基	0基	0基
		(累計) 200基	—	—	50基	100基	150基	200基	200基	200基	200基
状況	工程	—	—	設置 運用	設置 運用	設置 運用	設置 運用	運用	運用	運用	
	実績	(単年度)	—	—	—	—	—	—	—	—	—
		(累計)	—	—	—	—	—	—	—	—	—

(説明)

先行地域内の住宅へエネファームを設置していく。設置の方法については、補助、リース等市民負担を考慮しつつ、最適な手法を検討していく。また、エネマネの対象設備になるため、デマンドコントロール等の調整方法についても事業者と設計を進める。

(事業費)

(単位：千円)

	精算払・概算払	計画対象年度	前年度 ^(注)
地方公共団体の自主財源		0	0
地域脱炭素移行・再エネ推進交付金	精算払・概算払	0	0
その他交付金等 ()	精算払・概算払	0	0
民間等による資金		0	0
合 計		0	0

注) 前年度、交付金を概算払の金額で報告していた場合、精算後の事業費を改めて記載してください。

※ その他交付金等について、必要に応じて行を追加してください。

<民生部門の電力消費に伴うCO2排出の実質ゼロの実現について>

【再エネに係るもの】

○取組：住宅等支援事業（太陽光発電設備・蓄電池設置）

		令和4年度	令和5年度	令和6年度	令和7年度	令和8年度	令和9年度	令和10年度	令和11年度	令和12年度	
計画	工程	—	—	—	—	設置 運用	設置 運用	設置 運用	運用	運用	
	目標値	(単年度) 74件 370kW	—	—	—	74件 370kW	74件 370kW	74件 370kW	0基 0kW	0基 0kW	
		(累計) 222件 1100W	—	—	—	74件 370kW	148件 740kW	222件 1110k W	222件 1110k W	222件 1110k W	
状況	工程	—	—	—	—	設置 運用	設置 運用	設置 運用	運用	運用	
	実績	(単年度)	—	—	—	—	—	—	—	—	—
		(累計)	—	—	—	—	—	—	—	—	—

(説明)

先行地域内の住宅へ太陽光発電設備・蓄電池を設置していく。設置の方法については、補助、リース等市民負担を考慮しつつ、最適な手法を検討していく。また、エネマネの対象設備になるため、デマンドコントロール等の調整方法についても事業者と設計を進める。令和8年度からの設置を予定しているが、前倒しも検討している。

(事業費)

(単位：千円)

	精算払・概算払	計画対象年度	前年度 ^(注)
地方公共団体の自主財源	精算払・概算払	0	0
地域脱炭素移行・再エネ推進交付金	精算払・概算払	0	0
その他交付金等 ()	精算払・概算払	0	0
民間等による資金	精算払・概算払	0	0
合 計	精算払・概算払	0	0

注) 前年度、交付金を概算払の金額で報告していた場合、精算後の事業費を改めて記載してください。

※ その他交付金等について、必要に応じて行を追加してください。

<民生部門の電力消費に伴うCO2排出の実質ゼロの実現について>

【再エネに係るもの】

○取組：民間事業者支援（太陽光発電設備・蓄電池設置）

		令和4年度	令和5年度	令和6年度	令和7年度	令和8年度	令和9年度	令和10年度	令和11年度	令和12年度
計画	工程	—	設置 運用	—	設置 運用	設置 運用	設置 運用	設置 運用	運用	運用
	目標値	(単年度) 1~2件 10~25kW 25~250kWh	1件 10kW 25kWh	—	1件 15kW 25kWh	2件 25kW 250kWh	2件 25kW 50kWh	2件 25kW 50kWh	0kW	0kW
	(累計) 8件 100kW 400kWh	1件 10kW 25kWh	—	2件 25kW 50kWh	4件 50kW 300kWh	6件 75kW 350kWh	8件 100kW 400kWh	8件 100kW 400kWh	8件 100kW 400kWh	
状況	工程	—	設置 運用	—	設置 運用	設置 運用	設置 運用	設置 運用	運用	運用
	実績	(単年度)	—	—	—	—	—	—	—	—
	(累計)	—	—	—	—	—	—	—	—	—

(説明)

民間事業者へ太陽光発電設備・蓄電池を設置していく。設置について合意を得ているため、設置の方法については、補助、リース等事業者の負担を考慮しつつ、最適な手法を設備設置事業者と民間事業者と検討していく。

(事業費)

(単位：千円)

	精算払・概算払	計画対象年度	前年度 ^(注)
地方公共団体の自主財源		0	0
地域脱炭素移行・再エネ推進交付金	精算払・概算払	0	0
その他交付金等 ()	精算払・概算払	0	0
民間等による資金		0	0
合 計		0	0

注) 前年度、交付金を概算払の金額で報告していた場合、精算後の事業費を改めて記載してください。

※ その他交付金等について、必要に応じて行を追加してください。

<民生部門の電力消費に伴うCO2排出の実質ゼロの実現について>

【省CO2等設備整備】

○取組：民間事業者支援（省エネ設備導入）

		令和4年度	令和5年度	令和6年度	令和7年度	令和8年度	令和9年度	令和10年度	令和11年度	令和12年度	
計画	工程	—	—	—	設置 運用	—	設置 運用	設置 運用	運用	運用	
	目標値	(単年度) 1基	—	—	—	1基	0基	1基	1基	0基	0基
		(累計)	—	—	—	1基	1基	2基	3基	3基	3基
状況	工程	—	—	—	設置 運用	—	設置 運用	設置 運用	運用	運用	
	実績	(単年度)	—	—	—	—	—	—	—	—	—
		(累計)	—	—	—	—	—	—	—	—	—

(説明)

令和7年度以降の事業開始であるが、計画の前倒しも含め検討していく。

(事業費)

(単位：千円)

	精算払・概算払	計画対象年度	前年度 ^(注)
地方公共団体の自主財源	精算払・概算払	0	0
地域脱炭素移行・再エネ推進交付金	精算払・概算払	0	0
その他交付金等 ()	精算払・概算払	0	0
民間等による資金	精算払・概算払	0	0
合 計	精算払・概算払	0	0

注) 前年度、交付金を概算払の金額で報告していた場合、精算後の事業費を改めて記載してください。

※ その他交付金等について、必要に応じて行を追加してください。

<民生部門の電力消費に伴うCO2排出の実質ゼロの実現について>

【再エネに係るもの】

○取組：民間事業者支援（ZEB化支援）

		令和4年度	令和5年度	令和6年度	令和7年度	令和8年度	令和9年度	令和10年度	令和11年度	令和12年度	
計画	工程	—	—	—	—	設置 運用	運用	運用	運用	運用	
	目標値	(単年度) 2棟 2件	—	—	—	—	2棟 2件	0棟 0件	0棟 0件	0棟 0件	0棟 0件
		(累計)	—	—	—	—	2棟 2件	2棟 2件	2棟 2件	2棟 2件	2棟 2件
状況	工程	—	—	—	—	設置 運用	運用	運用	運用	運用	
	実績	(単年度)	—	—	—	—	—	—	—	—	—
		(累計)	—	—	—	—	—	—	—	—	—

(説明)

--

(事業費)

(単位：千円)

	精算払・概算払	計画対象年度	前年度 ^(注)
地方公共団体の自主財源	精算払・概算払	0	0
地域脱炭素移行・再エネ推進交付金	精算払・概算払	0	0
その他交付金等 ()	精算払・概算払	0	0
民間等による資金	精算払・概算払	0	0
合 計	精算払・概算払	0	0

注) 前年度、交付金を概算払の金額で報告していた場合、精算後の事業費を改めて記載してください。

※ その他交付金等について、必要に応じて行を追加してください。

別記様式第1号 別添

<民生部門の電力消費に伴う CO2 排出の実質ゼロの実現について>

【再エネに係るもの】

○取組__：岩石蓄熱発電施設整備

		令和4年度	令和5年度	令和6年度	令和7年度	令和8年度	令和9年度	令和10年度	令和11年度	令和12年度	
計画	工程	—	—	—	—	—	—	—	設計	設置運用	
	目標値	(単年度) 1件	—	—	—	—	—	—	—	—	1件
		(累計) 1件	—	—	—	—	—	—	—	—	1件
状況	工程	—	—	—	—	—	—	—	設計	設置運用	
	実績	(単年度)	—	—	—	—	—	—	—	—	—
		(累計)	—	—	—	—	—	—	—	—	—

(説明)

実証を行っている事業が製品化された場合に導入予定であるが、その他の熱の有効活用の手法についても調査研究を行っていく方針である。

(事業費)

(単位：千円)

	精算払・概算払	計画対象年度	前年度 ^(注)
地方公共団体の自主財源		0	0
地域脱炭素移行・再エネ推進交付金	精算払・概算払	0	0
その他交付金等 ()	精算払・概算払	0	0
民間等による資金		0	0
合 計		0	0

注) 前年度、交付金を概算払の金額で報告していた場合、精算後の事業費を改めて記載してください。

※ その他交付金等について、必要に応じて行を追加してください。

<民生部門電力以外のCO2排出の実質ゼロの実現について>

【省CO2等設備整備】

○取組：スマートライティング導入事業

		令和4年度	令和5年度	令和6年度	令和7年度	令和8年度	令和9年度	令和10年度	令和11年度	令和12年度	
計画	工程	—	設計	設置	運用	運用	運用	運用	運用	運用	
	目標値	(単年度) 300基	—	—	300基	—	—	—	—	—	—
		(累計) 300基	—	—	300基	—	—	—	—	—	—
状況	工程	—	設計	設置	運用	運用	運用	運用	運用	運用	
	実績	(単年度)	—	—	—	—	—	—	—	—	—
		(累計)	—	—	—	—	—	—	—	—	—

(説明)

令和5年度中に詳細設計、令和6年度中に設置予定。

(事業費)

(単位：千円)

	精算払・概算払	計画対象年度	前年度 ^(注)
地方公共団体の自主財源	精算払・概算払	0	0
地域脱炭素移行・再エネ推進交付金	精算払・概算払	0	0
その他交付金等 ()	精算払・概算払	0	0
民間等による資金	精算払・概算払	0	0
合 計	精算払・概算払	0	0

注) 前年度、交付金を概算払の金額で報告していた場合、精算後の事業費を改めて記載してください。

※ その他交付金等について、必要に応じて行を追加してください。

<民生部門電力以外のCO2排出の実質ゼロの実現について>

【省CO2等設備整備】

○取組__ : EV・PHEVカーシェア事業

		令和4年度	令和5年度	令和6年度	令和7年度	令和8年度	令和9年度	令和10年度	令和11年度	令和12年度	
計画	工程	—	設計	導入	運用	運用	運用	運用	運用	運用	
	目標値	(単年度) 75台	—	—	75台	—	—	—	—	—	—
		(累計) 75台	—	—	75台	—	—	—	—	—	—
状況	工程	—	設計	導入	運用	運用	運用	運用	運用	運用	
	実績	(単年度)	—	—	—	—	—	—	—	—	—
		(累計)	—	—	—	—	—	—	—	—	—

(説明)

令和5年度中に詳細設計、令和6年度中にサービス開始予定。

(事業費)

(単位：千円)

	精算払・概算払	計画対象年度	前年度 ^(注)
地方公共団体の自主財源	精算払・概算払	0	0
地域脱炭素移行・再エネ推進交付金	精算払・概算払	0	0
その他交付金等 ()	精算払・概算払	0	0
民間等による資金	精算払・概算払	0	0
合 計	精算払・概算払	0	0

注) 前年度、交付金を概算払の金額で報告していた場合、精算後の事業費を改めて記載してください。

※ その他交付金等について、必要に応じて行を追加してください。

<民生部門電力以外のCO2排出の実質ゼロの実現について>

【省CO2等設備整備】

○取組__ : EV清掃車導入事業

		令和4年度	令和5年度	令和6年度	令和7年度	令和8年度	令和9年度	令和10年度	令和11年度	令和12年度
計画	工程	—	—	設計	導入	運用	運用	運用	運用	運用
	目標値	(単年度) 1台	—	—	—	1台	—	—	—	—
		(累計) 1台	—	—	—	1台	—	—	—	—
状況	工程	—	—	設計	導入	運用	運用	運用	運用	運用
	実績	(単年度)	—	—	—	—	—	—	—	—
		(累計)	—	—	—	—	—	—	—	—

(説明)

令和6年度中に詳細設計、令和7年度中に設置予定であるが、計画の前倒しも検討している。

(事業費)

(単位：千円)

	精算払・概算払	計画対象年度	前年度 ^(注)
地方公共団体の自主財源		0	0
地域脱炭素移行・再エネ推進交付金	精算払・概算払	0	0
その他交付金等 ()	精算払・概算払	0	0
民間等による資金		0	0
合計		0	0

注) 前年度、交付金を概算払の金額で報告していた場合、精算後の事業費を改めて記載してください。

※ その他交付金等について、必要に応じて行を追加してください。

<KPI>

○指標__ : 先行地域内「再エネ100」事業所数

		令和4年度	令和5年度	令和6年度	令和7年度	令和8年度	令和9年度	令和10年度	令和11年度	令和12年度
目標値	(単年度) 302施設	0	0	0	5	10	50	50	85	102
	(累計)	0	0	0	5	15	65	115	200	302
実績	(単年度)	0								
	(累計)	0								

(説明)

令和7年度の電力小売り開始を目指して電源開発中。電源の開発とともに、地域課題と連携した再エネメニューの創出後に、電力小売りのスタート予定。

○指標__ : リユースバッテリー活用数

		令和4年度	令和5年度	令和6年度	令和7年度	令和8年度	令和9年度	令和10年度	令和11年度	令和12年度
目標値	(単年度) 20件	0	0	2	2	2	3	3	4	4
	(累計)	0	0	2	4	6	9	12	16	20
実績	(単年度)	0								
	(累計)	0								

(説明)

令和5年度に製品化が間に合えば設置予定である。また、今年度のスマートライティングの調査業務に基づき、次年度以降に計画的にリユースバッテリーを活用したスマートライティングを設置予定。その他の定置型蓄電池については、製品化後に設置予定。

別記様式第1号 別添

○指標__：自律分散型エネルギー普及率

		令和4年度	令和5年度	令和6年度	令和7年度	令和8年度	令和9年度	令和10年度	令和11年度	令和12年度
目標値	(単年度) 100%	0	0	1	4	10	15	20	25	25
	(累計)	0	0	1	5	15	30	50	75	100
実績	(単年度)	0								
	(累計)	0								

(説明)

令和7年度の電力小売り開始を目指して電源開発中。電源の開発とともに、地域課題と連携した再エネメニューの創出後に、電力小売りのスタート予定。電力小売り事業に合わせて、再エネ設備等への補助金メニューも構築予定。

○指標__：グリーンスローモビリティ利用回数

		令和4年度	令和5年度	令和6年度	令和7年度	令和8年度	令和9年度	令和10年度	令和11年度	令和12年度
目標値	(単年度) 320 km / 台・月	0	100	100	100	150	150	200	200	320
	(累計)	0	100	100	100	150	150	200	200	320
実績	(単年度)	0								
	(累計)	0								

(説明)

令和5年度は8台体制で土日に実証実験中。令和4年度の実証実験では、11月～2月の土日に5台体制で実施。23日運航し、318人乗車、1.5キロの経路のため乗車距離は95.4km/台であった。

別記様式第1号 別添

○指標__：地域内資金循環額

		令和4年度	令和5年度	令和6年度	令和7年度	令和8年度	令和9年度	令和10年度	令和11年度	令和12年度
目標値	(単年度) 270,000千円	0	0	23,000	23,000	23,000	201,000	270,000	270,000	270,000
	(累計)	0		23,000	46,000	69,000	270,000	540,000	810,000	1080,000
実績	(単年度)	0								
	(累計)	0								

(説明)

令和6年度に480kWのPPA事業がスタートするため、岡崎さくら電力へ支払うサービス料を23,000千円と想定している。以降は順次PPA事業を開始し、令和9年度からは木質バイオマス事業がスタートし、目標を達成予定。

○指標__：間伐面積

		令和4年度	令和5年度	令和6年度	令和7年度	令和8年度	令和9年度	令和10年度	令和11年度	令和12年度
目標値	(単年度) 217.9ha/年	0	27.3	27.3	27.3	27.3	27.3	27.3	27.3	26.8
	(累計)	0	27.3	54.6	81.9	109.2	136.5	163.8	191.1	217.9
実績	(単年度)	0								
	(累計)	0								

(説明)

令和5年度に森林信託の調査を実施しており、事業化に向けて準備を進めている。事業化の進捗に応じて整備面積も修正することとする。

<事業実施体制、事業継続性等>

事業	事業者	調整・協議状況 (設立準備、一般送配電 事業者との連携協議等)	事業性		課題
			コスト	事業採算性確保の見通し (金融機関協議状況等)	
PPA 事業・・・	PPA 事業者 A PPA 事業者 B	発電所ごとに詳細検討中 中電 PG と系統連系につ いて詳細検討中	オンサイト：30～40 円 kWh (予定) オフサイト：25～35 円	再エネ推進交付金のほ か、自己資金で対応予定	発電規模によっては割高 な PPA 単価となってい る可能性があるため、 リースなど代替手法の活 用も検討する。
再エネ発電事業・・・	木質バイオマス発電事業 者	設置場所について2地区 に絞り込み済み 引き続き詳細検討中	18 円 kWh (予定)	再エネ推進交付金のほ か、自己資金で対応予定	現状は、順調に推移
小売電気事業 (地域新電力)・・・	岡崎さくら電力	PPA 事業実施に向けて 詳細検討中	協議中	再エネ推進交付金のほ か、自己資金で対応予定	顧客管理システムの改修 が必要な可能性あり
アグリゲーター事業・・・	アグリゲーター事業者 A アグリゲーター事業者 B	エネマネ構築に向けて詳 細検討中	協議中	再エネ推進交付金のほ か、自己資金で対応予定	脱炭素先行地域エリア内 にとどまらない、将来導 入される調整力を取り込 むことができるシステム にできるよう協議を進め ている。

別記様式第1号 別添

<進捗管理の実施体制>

名称	取組内容（予定）	実施状況 (主な意見、懸念事項等)
ゼロカーボンシティ推進 本部会議	進捗管理・評価	令和4年7月4日、第1回の会議を実施。 令和4年8月22日、第2回の会議を実施。 令和5年2月2日、第3回の会議を実施。 令和5年3月20日、第4回の会議を実施。

<他地域への展開に関する取組>

市役所庁舎に脱炭素先行地域に選定を受けた旨の幟を掲示し、通行する市民等に向け、情報発信を実施。

<地方公共団体実行計画の策定又は改定状況>

地方公共団体実行計画の策定又は改定状況

取組内容	改正温対法に基づく地方公共団体実行計画の策定又は改定状況等
事務事業編	<input checked="" type="checkbox"/> 改定済（5年4月） <input type="checkbox"/> 改定中（ 年 月策定予定） <input type="checkbox"/> 改定予定なし （理由： ）
区域施策編	<input checked="" type="checkbox"/> 策定・改定済（5年4月） <input type="checkbox"/> 策定・改定中（ 年 月策定・改定予定） <input type="checkbox"/> 策定・改定予定なし （理由： ）
促進区域の設定	<input type="checkbox"/> 設定済（ 年 月） <input checked="" type="checkbox"/> 検討中（6年3月設定予定） <input type="checkbox"/> 設定予定なし

（以下の項目については、計画対象年度に策定・改定した場合にのみ記載してください。）

【事務事業編】

計画期間：令和3年度～7年度

削減目標：2030年度までに2013年度比で51%削減

取組概要：

対象	目標値
温室効果ガス総排出量	78,603t-CO2
太陽光発電設備を設置	設置可能な建築物（敷地を含む）の約50%以上に太陽光発電設備を設置することを旨とする。
公共施設の省エネルギー対策の徹底	今後予定する新築事業については、国土交通省が定めた「官庁施設の環境保全性基準（令和4年改定）」に準じて、原則ZEB Oriented相当以上とし、2030年度（令和12年度）までに新築建築物の平均でZEB Ready相当になることを旨とする。
公用車の電動車の導入	電動車の導入率を30%以上とする。
LED照明の導入	本市全体のLED照明のストックでの導入割合を、政府実行計画に準じて、2030年度（令和12年度）までに100%とする。
再エネ電力調達の推進	2030年度（令和12年度）までに調達する電力の60%以上を再生可能エネルギー電力とする。

【区域施策編】

計画期間：令和5年度～12年度

削減目標：2030年度までに2013年度比で50%削減

施策の実施に関する目標：

施策分類	目標・取組
再エネの導入促進	太陽光発電の住宅等への導入について補助等の支援
事業者・住民の省エネその他の排出抑制促進	市民に住宅の高断熱化やZEB化等の省エネ改修に取り組んでもらえる仕組みを検討

【改正温対法に基づく促進区域の設定方針】

ポジティブゾーニングを実施できるよう検討をしつつ、令和5年度中に公共施設を対象とした促進区域を設定する方針。