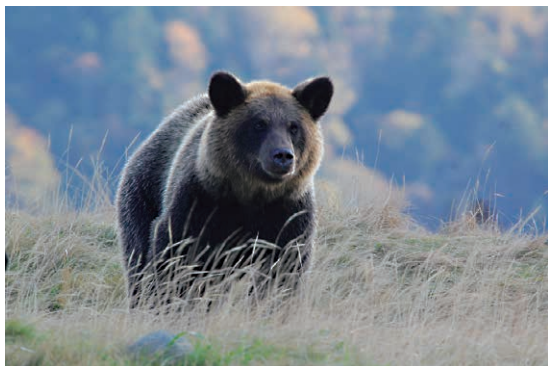




- 1 野生動物に食べ物を与えない
- 2 道を外れて歩かない
- 3 動植物をとらない、脅かさない、傷つけない、持ち込まない
- 4 ゴミは持ち帰る
- 5 ペットを外に連れて歩かない
- 6 遊歩道上での食べ歩きや野外での調理は行わない
- 7 ヒグマに出会わないようにする
- 8 ヒグマに近づかない、刺激しない
- 9 車のスピードは控えめに
- 10 漁業活動を妨げない



## 知床世界遺産センター

〒099-4354

北海道斜里郡斜里町ウトロ西 186-10

TEL 0152-24-3255

<http://shiretoko-whcc.env.go.jp/>



開館時間	夏期 4月20日～10月20日 8:30～17:30
	冬期 10月21日～4月19日 9:00～16:30
休館日	夏期 無休
	冬期 毎週火曜日
	年末年始(12月29日～1月3日)
入館料	無料



# Shiretoko World Heritage Conservation Center 知床世界遺産センター



SHIRETOKO  
WORLD NATURAL HERITAGE



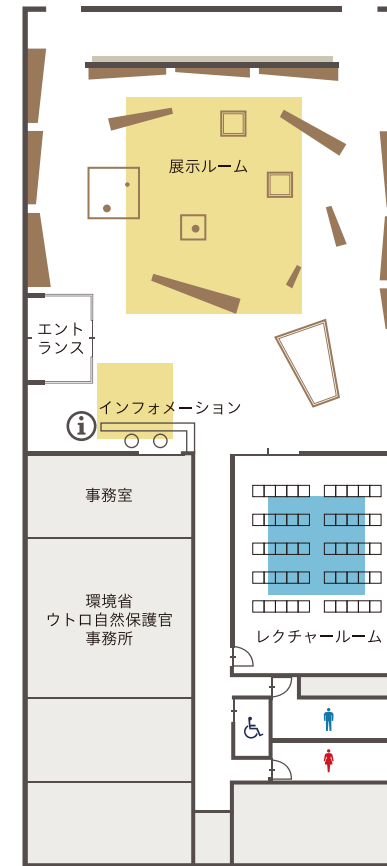
環境省  
Ministry of the Environment

# 知床世界遺産センター

## 施設のご案内



館内マップ



知床世界遺産センターでは、迫力ある大型パネル、タブレット端末によるバーチャル体験、実物大の動物のぬいぐるみなど、知床の魅力を感じて学べる展示を満載しています。レクチャールームでは知床の自然の素晴らしさと利用にあたって守るべきルール・マナーをお伝えします。



■ インフォメーション

知床世界遺産の見どころや自然の旬の情報など、スタッフがご案内します。



■ 情報掲示ボード

道路や遊歩道の通行情報、観光船の運航状況、地域のイベントなどを確認できます。



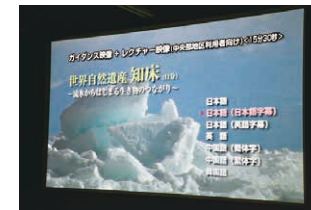
■ ネイチャービューアー

館内で端末をかざすとバーチャルの動物が飛び出したり、自然の解説を見ることができます。



■ ハンズオングッズ

さわって体感できる、実物の大きさ・重さのぬいぐるみを多数展示しています。



■ レクチャールーム

知床の自然の魅力や利用にあたって守ってほしいルール・マナーを映像で紹介します。