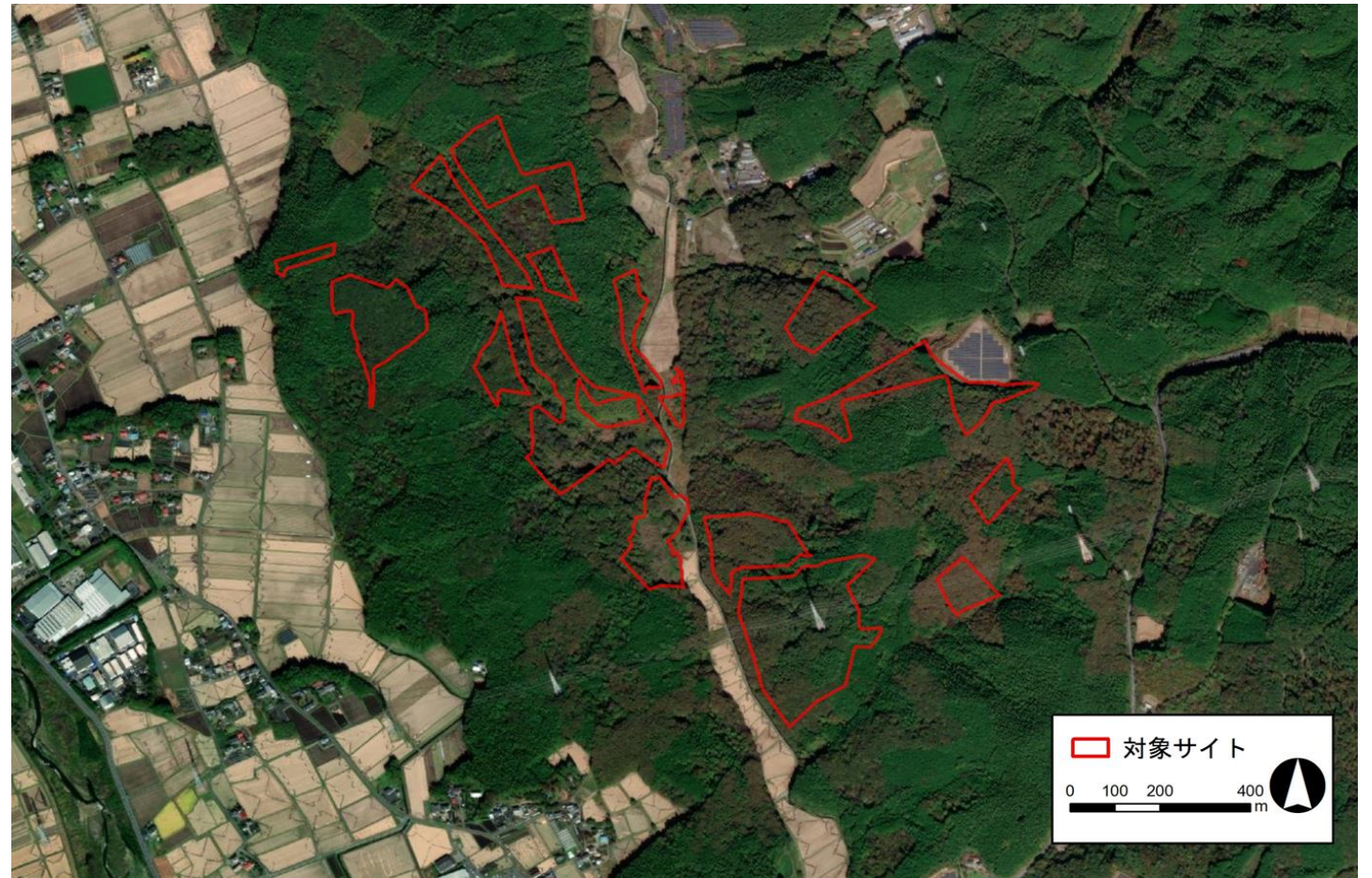


場所 栃木県塩谷郡塩谷町

面積 34.6ha

活動目的 対象サイトの生物多様性保全を目的とする。

サイト概要 本サイトは、栃木県塩谷町に位置し、二次林を含む里地里山の環境が形成されている。植生は、二次林であるクリ-コナラ群集のほか、ハンノキ群落やスギ・ヒノキ・サワラ植林等で構成されている。生息・生育する動植物はタヌキ、テン、トビ、オニヤンマ、アカマツ、ガマズミ、ヤマツツジ等が確認されており、里地里山に特徴的な生態系が存在するサイトとなっている。



**土地利用の
変遷**

1972年以降、順次取得し、基本的に手を加えずに管理をしてきた。

**サイト周辺の
環境**

本サイト周辺は、サイト内と同様にクリ-コナラ群落等の二次林やスギ・ヒノキ・サワラ植林等がみられる。また、谷戸や西側には水田が広がっている。

**アピール
ポイント**

二次林としてクリ・コナラ・クヌギといった広葉樹やアカマツ・スギ・ヒノキ・アスナロといった針葉樹等の様々な植生が存在し、サイト内で確認された生物の餌場、営巣場としての機能を有していると考えられる。

生物多様性の価値

価値（3）里地里山といった二次的な自然環境に特徴的な生態系が存する場

【場の概況】

本サイトは、谷戸の左右に広がる自然植生度7(クリ-コナラ群落)の二次林となっている。植生は、クリ-コナラ群集のほか、ハンノキ群落やスギ・ヒノキ・サワラ植林等が見られる。生息・生育する動植物はタヌキ、テン、トビ、オニヤンマ、アカマツ、ガマズミ、ヤマツツジ等が確認されている。

【主な植生】

植生は以下のとおりである。

クリ-コナラ群集、スギ・ヒノキ・サワラ植林、ハンノキ群落、竹林(モウソウチク)

【確認された主な動植物など】

申請区域内では植物145種、哺乳類4種、鳥類4種、両生類2種、爬虫類2種、昆虫類69種が確認されている。主な種は以下のとおりである。

植物：チゴユリ(*Disporum smilacinum*)、ツルリンドウ(*Tripterospermum japonicum*)

哺乳類：タヌキ(*Nyctereutes procyonoides*)、テン(*Martes melampus*)、イノシシ(*Sus scrofa*)、ニホンジカ(*Cervus nippon*)

鳥類：トビ(*Milvus migrans*)、ノスリ(*Buteo buteo*)

両生類：ニホンアマガエル(*Dryophytes japonicus*)

爬虫類：ニホンマムシ(*Gloydus blomhoffii*)

昆虫類：オニヤンマ(*Anotogaster sieboldii*)、アキアカネ(*Sympetrum frequens*)、キタテハ(*Polygonia c-aureum c-aureum*)、コカマキリ(*Statilia maculata*)



写真の説明：サイト内植生状況



写真の説明：サイト内植生状況

サイトの活動計画・モニタリング計画

活動計画の内容	モニタリング計画の内容
<p>【活動目的】 対象サイトの生物多様性保全とする。</p> <p>【活動内容】 自然の成り行きに任せながら、著しい変化がない限り変化を加えずに管理する。荒廃する等、生物多様性の価値を損なう状態になる場合は、原因を確認すると共に必要な対策（間伐、草刈り、植林等）を実施する。また、サイト内にて確認されているイノシシ、ニホンジカによる樹木の樹皮剥ぎ、土壌の劣化等が確認された場合や、オオハンゴンソウ、モウソウチクの分布拡大が確認された場合は別途対策を行う。</p> <p>【実施体制】 西松建設株式会社が主体となって実施する。本活動計画は基本的に2年に1度の頻度で実施するモニタリング結果を踏まえ必要に応じて修正、追加を行い、5年に1度の頻度で改定予定である。なお、本活動計画の更新及び実施にあたっては、専門家の助言を頂く予定である。</p>	<p>【モニタリング対象】 サイト内で生育・生息する植物、哺乳類、鳥類、両生類、爬虫類、昆虫類を対象とする。</p> <p>【モニタリング場所】 対象サイト内に設定したルート等にて調査を行う。</p> <p>【モニタリング手法】 【植物・鳥・両生・爬虫・昆虫類】サイト内を歩いて、確認した種を記録する。 【哺乳類】定点カメラを1か月程度設置し、映像にて確認を行う。 【その他】イノシシ等の被害状況や、モウソウチク等の分布状況を確認する。</p> <p>【モニタリングの実施時期及び頻度】 【実施時期】春～初夏 【実施頻度】基本的に2年毎に調査を行う。</p> <p>【モニタリング実施体制】 西松建設株式会社が主体となって実施する。なお、モニタリング調査結果については、専門家の助言を頂く予定である。</p>